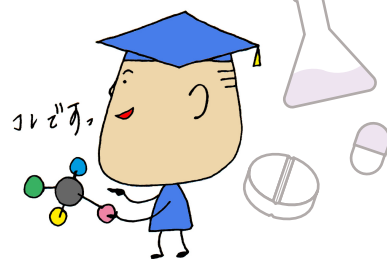


／アルファステージ夏期講習シリーズ④／

2025年度 夏期講座 立体化学マスター講座



有機化学の内容を理解していくうえで、とっても重要な立体化学。
でも、しっかり理解できずに通過してしまっている学生さんが多いようです・・・。
実は反応の問題が解けない原因が「立体化学」のせいだったりします。ここで早めの対処をしませんか？
現時点でまったく出来ていないと自覚のある学生さんでも、国家試験問題を解けるレベルまでしっかりサポートいたします。対象学年は1～4年生ですが、上級学年でも受講可能です。

講義日程 講義時間	下記の期間、時間帯から 1回3時間・4回分 を、ご希望に合わせて調整致します。 〔 2025年8月4日(月)～9月15日(月)の期間 〕 10:00～17:30の時間帯 ※ 他の受講者様の申込状況により、確定済みの日程はご希望頂けませんので、ご了承ください。 その際は、日程調整のご連絡をさせていただきます。
講義形式	当塾の教室に来校しての対面受講 ⇒ マンツーマンでの個別受講、または少人数でのグループ受講
講義資料	PDF データ、または紙媒体にて配布 ※ どちらかを選択ください。
受講料	【特別受講料】 55,000 円 (税込) ※ 銀行振込でのお支払いとなります。(振込手数料はご負担ください) 〔 友達と一緒にグループ受講も可能です (最大3名まで)。 〕 2名で受講: 99,000 円 (税込) 1名あたり 49,500 円 (税込) 3名で受講: 115,000 円 (税込) 1名あたり 38,500 円 (税込) ※ グループ受講の場合、受講料は代表者の方がまとめてのお振込みをお願い致します。
受講特典	2025年度の個別指導をご契約の際、 年間事務手数料を 2,000 円割引
習得目標	1. 異性体とは 5. E・Z 表示 9. RS 表示 13. 光学活性 (旋光性) 2. 構造異性体と立体異性体 6. シクロヘキサンの構造 10. エナンチオマー 14. 立体異性体数 3. 幾何異性体 7. sp^3 混成軌道と立体構造 11. ジアステレオマー 15. 立体配置と立体配座 4. cis・trans 表示 8. キラル炭素 (不斉炭素) 12. メソ体 16. 配座異性体の安定性

【お申込み方法】

下記の申し込みメールアドレスからお申込みください。

題名に「立体化学マスター講座」、
本文には以下の①～⑥をご記入ください。

- ① 氏名 (フリガナ) ② 所属大学名・学年 ③ 連絡先電話番号
④ メールアドレス ⑤ 教材の希望 (PDF or 紙媒体) ⑥ 受講希望日・時間

※ グループ受講の場合は、代表者の方が同一メールに
まとめてお申込みください。

弊社からのメールを受け取れるようにドメイン指定等のメール設定をお願い致します。

申し込みメールアドレス
info@al-st.jp

マンツーマン受講用

グループ受講用

ホームページ
http://al-st.jp/

アルファステージとは

2017 年開校。

薬剤師国家試験対策の現役合格に向けての学習塾です。

当校では教室・オンラインでの個別指導を中心に、
大学での CBT 対策・国家試験対策の講座や企業
とのコラボ講座等で大規模講座も行っています。

また、当校の講師は現役の薬剤師としても活動して
います。

現状を把握している薬剤師だから持てる観点から、
今、薬学生として必要な勉強方法を指導しています。



薬剤師国家試験対策個別指導 α-STAGE
神戸市中央区相生町 4-3-4-302
TEL : 078-381-6120
Mobile : 070-8334-0283

お申込み
締め切り

2025年9月5日(金) 18:00まで

※ お申込み後、2日以内にメールにてご連絡致します。メールが届かない場合は、TELにてご連絡ください。